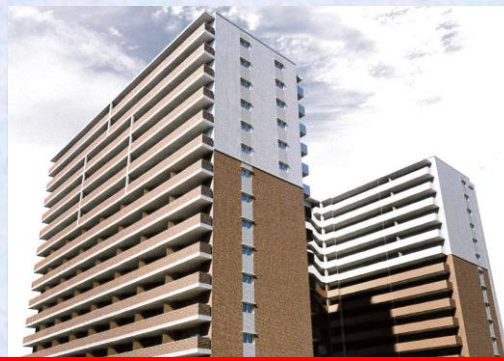


セレッソコート新大阪8階部分

30㎡以上のお部屋で
ゆったり広々生活できます★

徒歩圏内に多彩な
生活施設充実



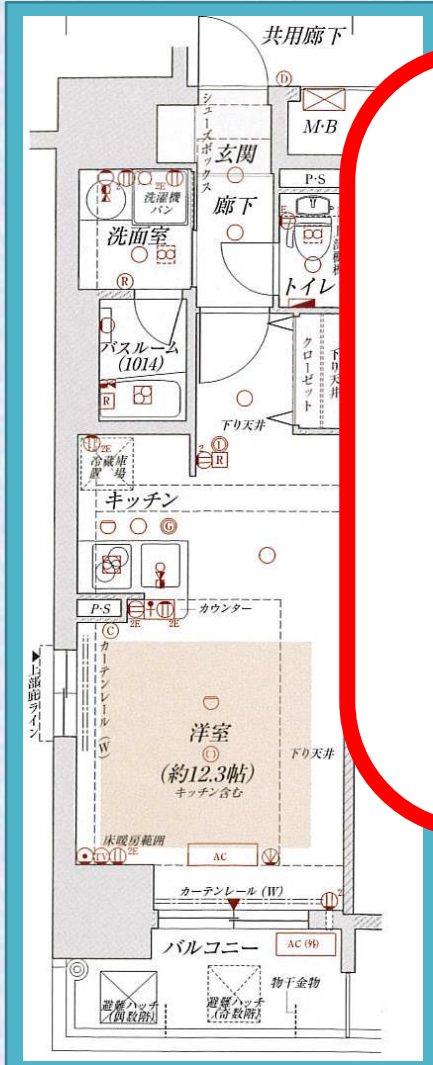
販売価格

お問い合わせください☎

交通

大阪メトロ御堂筋線「新大阪」駅 徒歩7分

物件概要



ご成約済

ありがとうございました

JR東海道・山陽新幹線
JR東海道本線(京都線)
「新大阪」駅徒歩9分



大阪市東淀川区宮原4丁目5-22

造	鉄筋コンクリート造地上15階建
数	244戸
工	平成21年3月
積	30.75㎡ (4.62㎡)
位	南
域	商業地域、防火地域 駐車場整備地区
状	空室
料	80,000円(共益費込)
費	5,690円
金	3,080円

緊急コミュニティー

設	備
共用部分	テレビモニター付オートロックシステム 防犯カメラ 非常用照明 消火器 エレベーター(9人乗) ゴミ置き場
専有部分	システムキッチン テレビモニター付インターホン オートライトセンサー シューズボックス設置