

エスライズ本町東 2階部分

販売価格

お問い合わせください☎

交通

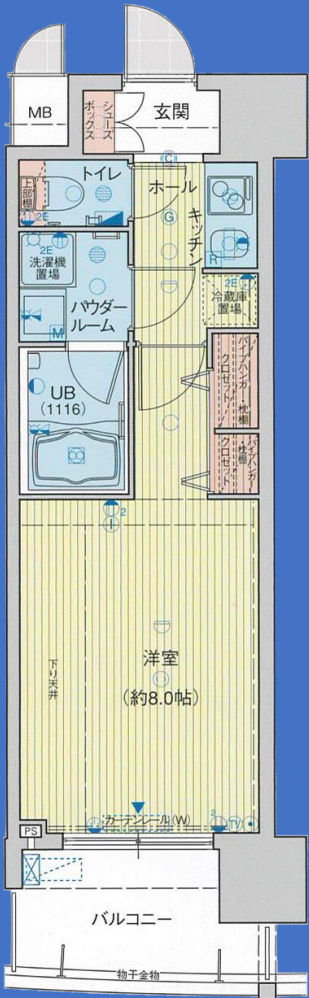
大阪メトロ谷町線・中央線「谷町四丁目」駅歩1分

物件概要

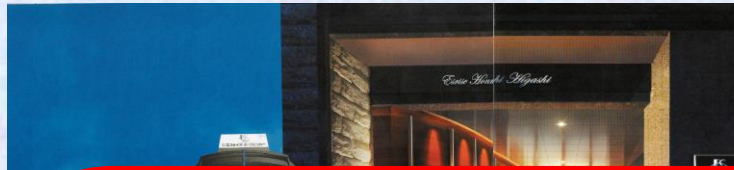
中央区常盤町1丁目2-5

造	鉄筋コンクリート造 15階建
数	84戸
工	平成18年11月
積一	25.52㎡ (7.71坪) 4.93㎡ (1.49坪)
位	南
域	商業地域、防火地域、駐車場整備地区、埋蔵文化財包蔵地
状	入居中
料	71,000円(共益費込)
他	4,720円・340円
金	3,830円

間取り



※反転タイプ
(バルコニーは右図参照)



徒歩圏内に
全てが揃う

ご成約済

ありがとうございました

「本町」駅へ4分
「京橋」駅へ6分
「東梅田」駅へ8分
「天王寺」駅へ7分

設備

部分

オートロックシステム
防犯カメラ
自転車置場 45台
メールボックス・宅配ボックス

専有部分

カラーTVモニター付インターホン
光ファイバーインターネット対応
※別途各個別契約必要
キッチン (2口ガスコンロ)
シューズボックス