

エスライズ本町東 14階部分

販売価格

お問い合わせください☎

交通

大阪メトロ谷町線・中央線「谷町四丁目」駅徒歩1分

物件概要

大阪府中央区常盤町1丁目2-5

造 鉄筋コンクリート造 15階建

数 84戸

工 平成18年11月

積一 25.52㎡ (7.71坪)
4.87㎡ (1.47坪)

位 南

域 商業地域、防火地域、駐車場整備地区、埋蔵文化財包蔵地

状 入居中

料 74,000円(共益費込)

他 4,720円・340円

金 3,830円

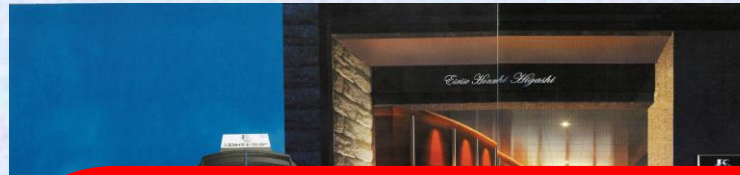
エスライズ管理

部分 オートロックシステム
防犯カメラ
自転車置場 45台
メールボックス・宅配ボックス

設備

専有部分

カラーTVモニター付インターホン
光ファイバーインターネット対応
※別途各個別契約必要
キッチン (2口ガスコンロ)
シューズボックス



徒歩圏内に
合てが揃う

ご成約済

ありがとうございました

「京橋」駅へ6分
大阪メトロ谷町線「谷町四丁目」駅より
「東梅田」駅へ8分
「天王寺」駅へ7分

